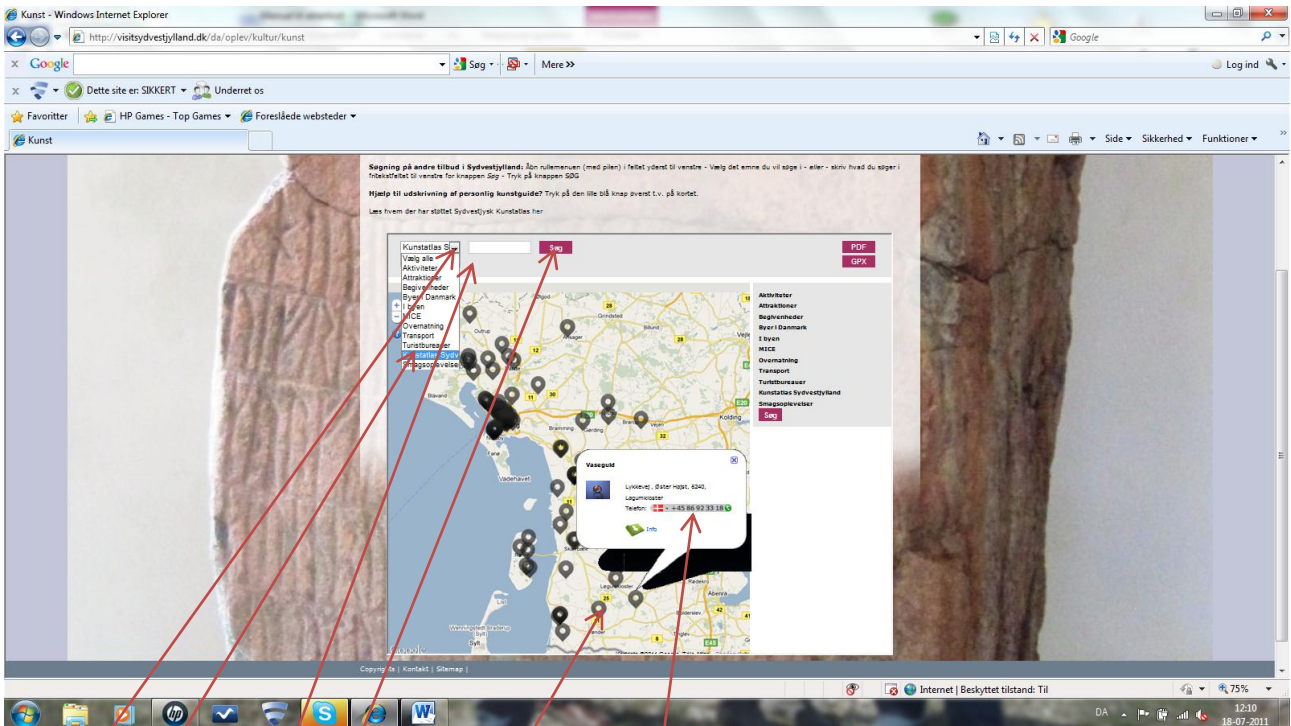


VIGTIGT - Før du begynder at bruge sidens kort – tillad altid pop ups fra Sydvestjylland



Tryk på pilen til højre for søgefeltet, hvor der står "Vælg alle"

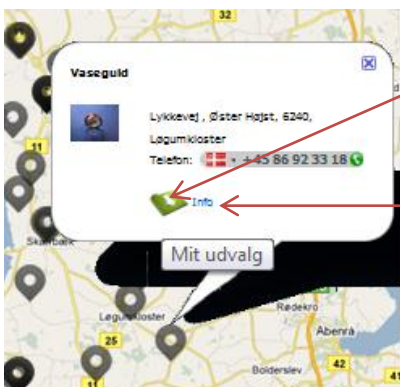
Klik på "Sydvestjysk Kunstrute" i menu-kassen

Vent til et nyt felt er kommet frem under søgefeltet

Tryk på knappen søg

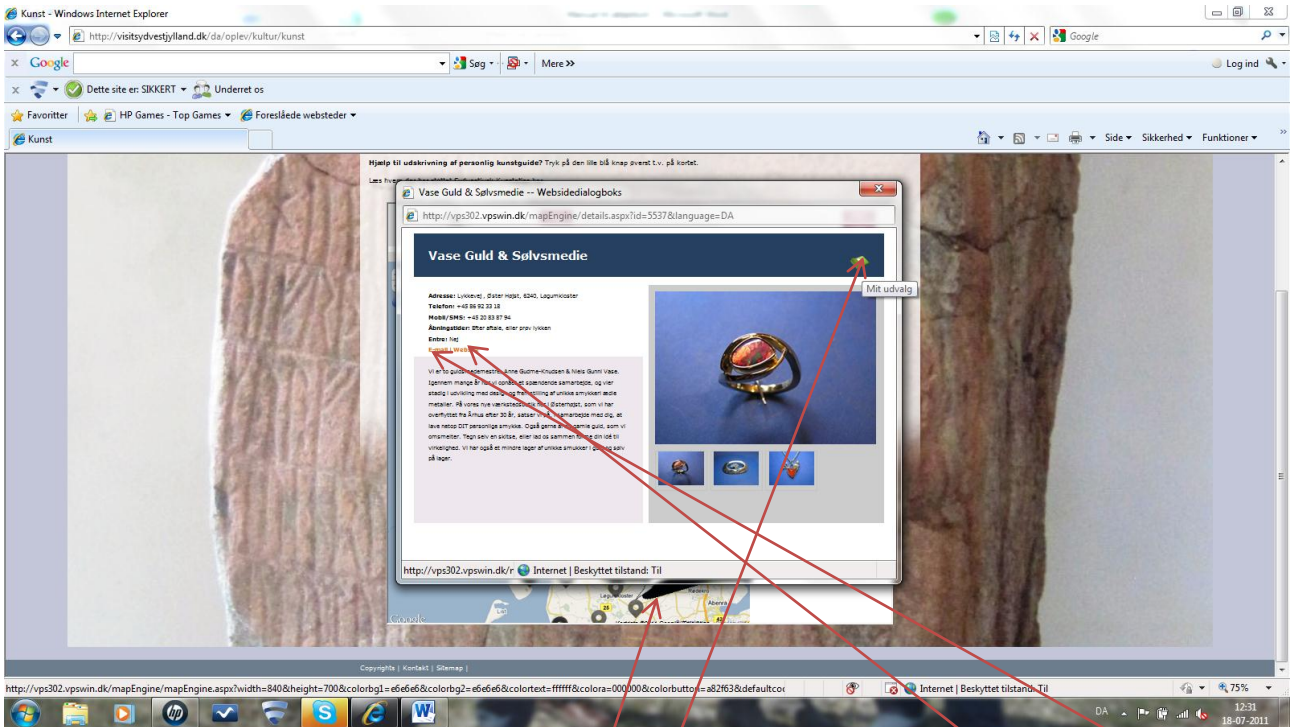
På kortet vises nu en række grå "kortnåle", når man fører musen hen over nålen, vises virksomhedens navn

Når man klikker på nålen, vises en kort introduktion til virksomheden



Med et klik på den lille grønne mappe (Mit udvalg) vælges aktøren og lægges i "Den personlige rejseguide"

Med et klik på **Info** åbnes en mere detaljeret beskrivelse af virksomheden.

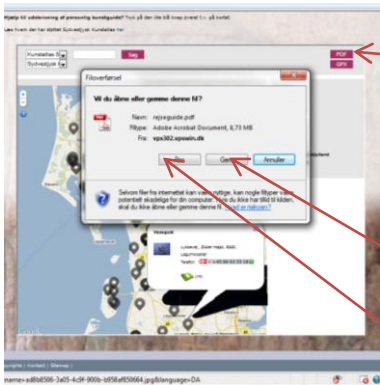


På præsentationen kan du, med et enkelt klik, gå direkte til virksomhedens egen webside eller mailadresse. Her findes også virksomhedens adresse (brug evt. kortet) og åbningstider. I hjørnet sidder den lille grønne mappe "Mit udvalg".



Med et klik på den grønne mappe, lægges en præsentation af virksomheden i "Den personlige rejseguide", når du klikker på OK.

Husk at du skal have tilladt pop ups på siden, for at denne funktion virker.

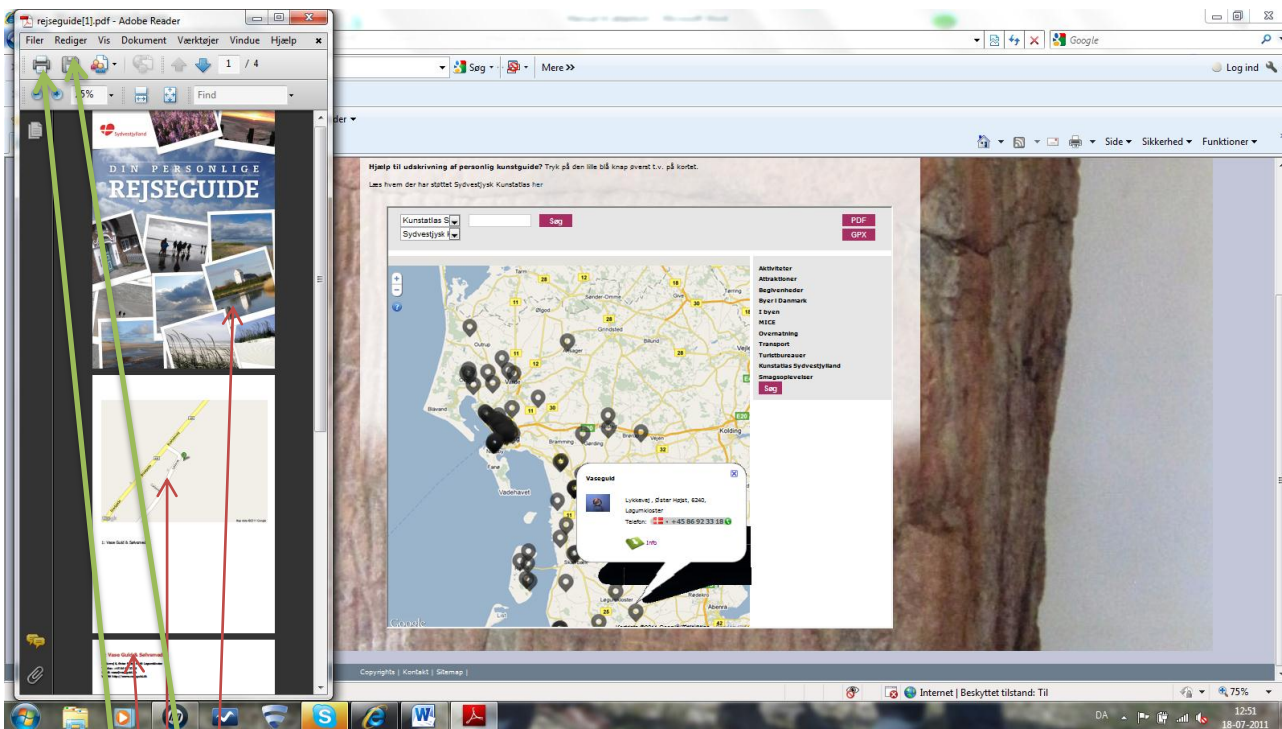


Når du har samlet alle informationer til din rejseguide (evt. på flere af websidens aktørkort), klikker du på knappen "PDF" øverst til højre på kortet.

Efter et øjeblik ventetid er filen dannet.

Du kan nu vælge at gemme filen på din pc.

Eller du kan åbne den med det samme.



Rejseguiden indeholder:

- ♥ Forside og bagside
- ♥ Et kort, der viser de steder du har valgt
- ♥ En side med kontaktoplysninger, billede og introduktion til hvert sted
- ♥ Udskriv guiden
- ♥ Gem guiden på din pc

Med venlig hilsen og ønsket om gode oplevelser - på gensyn